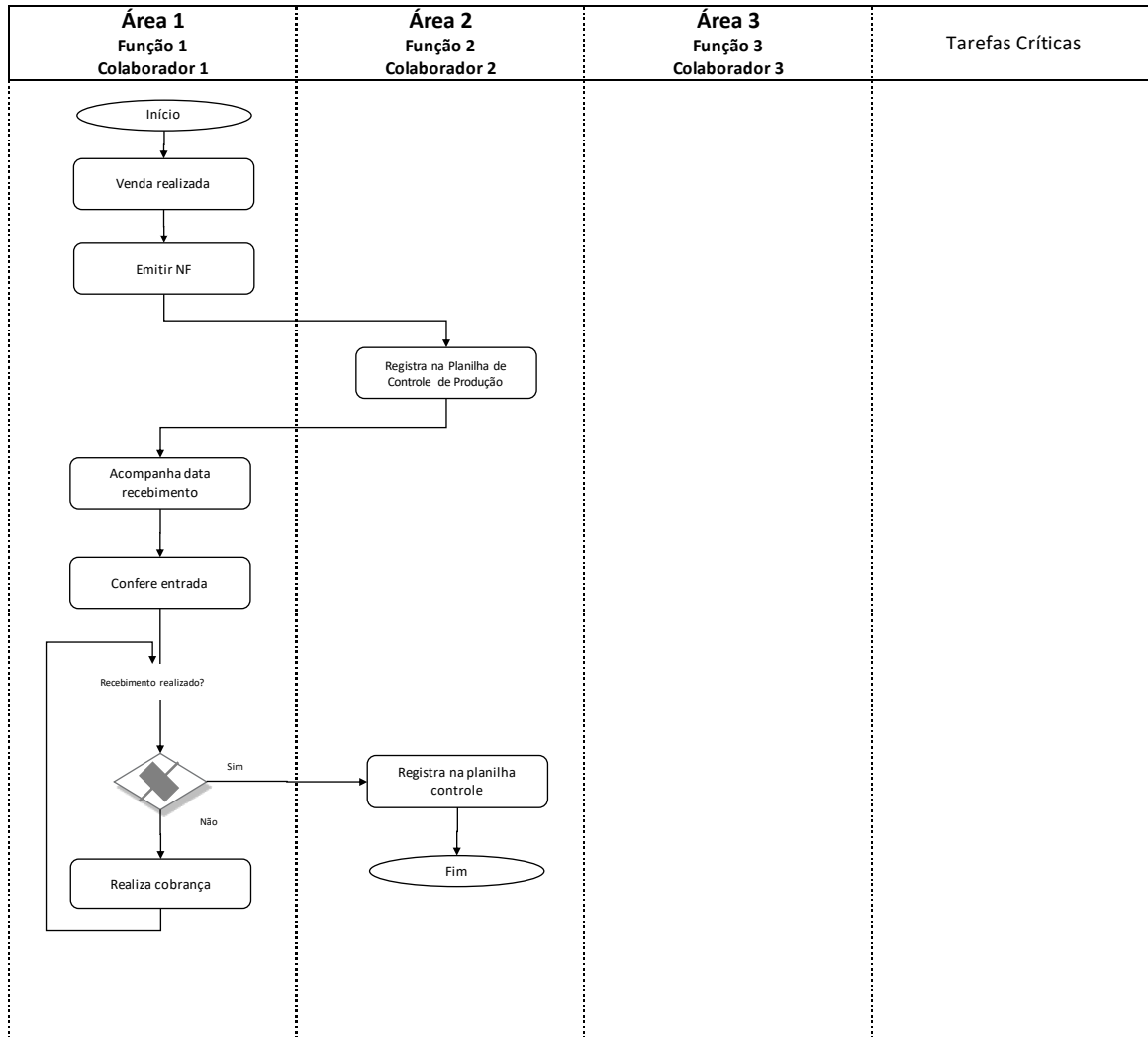


Fluxograma	
Macro Processo:	Financeiro
Processo:	Gerenciamento de Receitas



Legenda

Tarefa

Tarefa crítica



Indica que todos os caminhos devem ser seguidos para que o processo seja válido



Indica que exclusivamente um dos caminhos deve ser seguido para que o processo seja válido



Indica que um ou ambos os caminhos devem ser seguidos para que o processo seja válido